



ПРАВИТЕЛЬСТВО МОСКОВСКОЙ ОБЛАСТИ
МИНИСТЕРСТВО СТРОИТЕЛЬНОГО КОМПЛЕКСА МОСКОВСКОЙ ОБЛАСТИ

Кому: Акционерному обществу
«Долгопрудненское управление
капитального строительства»
141700, Московская область,
г. Долгопрудный,
Лихачевское шоссе, д.7.

РАЗРЕШЕНИЕ
на ввод объекта в эксплуатацию

Дата 07.12.2015

№ RU50-40-2943-2015

Министерство строительного комплекса Московской области в соответствии со статьей 55 Градостроительного кодекса Российской Федерации разрешает ввод в эксплуатацию построенного, реконструированного объекта капитального строительства; линейного объекта; объекта капитального строительства, входящего в состав линейного объекта; завершенного работами по сохранению объекта культурного наследия, при которых затрагивались конструктивные и другие характеристики надежности и безопасности объекта,

Наружный газопровод для газоснабжения крышной котельной 8-ми

(наименование объекта (этап))

секционного многоэтажного жилого дома со встроенно-пристроенными

капитального строительства

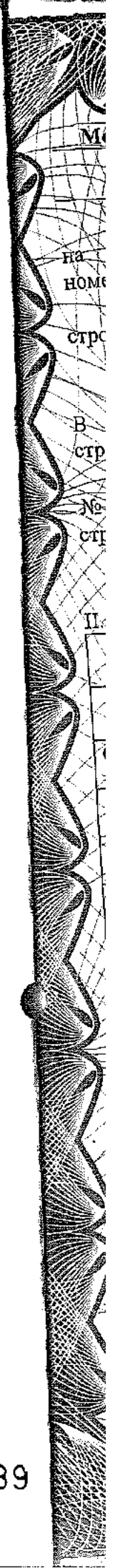
нежилыми помещениями и крышная котельная по адресу:

в соответствии с проектной документацией, кадастровый номер объекта)

Московская область, г. Долгопрудный, мкр. Хлебниково, Новое шоссе,

корпус 7,7А.

расположенного по адресу:



М

на
НОМ

СТР

В
СТР

№
СТ

II

03989

Московская область, г. Долгопрудный, мкр. Хлебниково, Новое шоссе, д.10

(адрес объекта капитального строительства в соответствии с государственным адресным

реестром с указанием реквизитов документов о присвоении, об изменении адреса)

на земельном участке (земельных участках) с кадастровым номером **50:42:0030401:19, 50:42:0030401**

строительный адрес: **Московская область, г. Долгопрудный, мкр. Хлебниково, Новое шоссе, корпус 7, 7А**

В отношении объекта капитального строительства выдано разрешение на строительство;

RU

№ **50309000-68**, дата выдачи **21.10.2014**, орган, выдавший разрешение на строительство: **Администрация городского округа Долгопрудный Московской области**

II. Сведения об объекте капитального строительства

Наименование показателя	Единица измерения	По проекту	Фактически
1. Общие показатели вводимого в эксплуатацию объекта			
Строительный объем – всего	куб. м	244,86	244,86
в том числе надземной части	куб. м	244,86	244,86
Общая площадь	кв. м	70	70
Площадь нежилых помещений	кв. м	-	-
Площадь встроенно-пристроенных помещений	кв. м	-	-
Количество зданий, сооружений	шт.	3	3
2. Объекты непроизводственного назначения			
2.1. Нежилые объекты (объекты здравоохранения, образования, культуры, отдыха, спорта и т.д.)			
Количество мест		-	-
Количество помещений		-	-
Вместимость		-	-
Количество этажей		-	-
в том числе подземных		-	-

Сети и системы инженерно-технического обеспечения		-	-
Лифты	шт.	-	-
Эскалаторы	шт.	-	-
Инвалидные подъемники	шт.	-	-
Инвалидные подъемники	шт.	-	-
Материалы фундаментов		-	-
Материалы стен		-	-
Материалы перекрытий		-	-
Материалы кровли		-	-
Иные показатели		-	-

2.2. Объекты жилищного фонда

Общая площадь жилых помещений (за исключением балконов, лоджий, веранд и террас)	кв. м	-	-
Общая площадь нежилых помещений, в том числе площадь общего имущества в многоквартирном доме	кв. м	-	-
Количество этажей	шт.	-	-
в том числе подземных		-	-
Количество секций	секций	-	-
Количество квартир/общая площадь, всего	шт./кв. м	-	-
в том числе:			
1-комнатные	шт./кв. м	-	-
2-комнатные	шт./кв. м	-	-
3-комнатные	шт./кв. м	-	-
4-комнатные	шт./кв. м	-	-
более чем 4-комнатные	шт./кв. м	-	-

4. Линейные объекты
Наружный газопровод

Категория (класс)			
Протяженность	м		47
Мощность (пропускная способность, грузооборот, интенсивность движения)			
Диаметры и количество трубопроводов, характеристики материалов труб - материал газопровода - диаметр	мм		полиэтилен, сталь 100
Тип (КЛ, ВЛ, КВЛ), уровень напряжения линий электропередачи			
Перечень конструктивных элементов, оказывающих влияние на безопасность			
Иные показатели	Среднее давление P=0,3 МПа		

Фасадный газопровод среднего и низкого давления

Категория (класс)			
Протяженность	м		79
Мощность (пропускная способность, грузооборот, интенсивность движения)			
Диаметры и количество трубопроводов, характеристики материалов труб - материал газопровода - диаметр	мм		сталь 100/150
Тип (КЛ, ВЛ, КВЛ), уровень напряжения линий электропередачи			
Перечень конструктивных элементов, оказывающих влияние на безопасность			
Иные показатели	Газорегуляторный пункт МРП900 - 1 шт. Среднее давление P=0,3 МПа Низкое давление P=0,005 МПа		

5. Соответствие требованиям энергетической эффективности и требованиям оснащенности приборами учета используемых энергетических ресурсов

Класс энергоэффективности здания			
----------------------------------	--	--	--

Общая площадь жилых помещений (с учетом балконов, лоджий, веранд и террас)	кв. м	-	-
Сети и системы инженерно-технического обеспечения		-	-
Лифты	шт.	-	-
Эскалаторы	шт.	-	-
Инвалидные подъемники	шт.	-	-
Материалы фундаментов		-	-
Материалы стен		-	-
Материалы перекрытий		-	-
Материалы кровли		-	-
Иные показатели		-	-

3. Объекты производственного назначения

Наименование объекта капитального строительства в соответствии с проектной документацией: **Крышная котельная**

Тип объекта		-	-
Мощность	МВт	2,895	2,895
Производительность		-	-
Сети и системы инженерно-технического обеспечения		-	-
Лифты	шт.	-	-
Эскалаторы	шт.	-	-
Инвалидные подъемники	шт.	-	-
Материалы фундаментов		-	-
Материалы стен		сэндвич-панель	сэндвич-панель
Материалы перекрытий		сэндвич-панель	сэндвич-панель
Материалы кровли		-	-
Иные показатели	Площадь 70 кв. м., количество этажей-1этаж.		

Удельный расход тепловой энергии на 1 кв. м площади	кВт·ч/м ²	-	-
Материалы утепления наружных ограждающих конструкций		-	-
Заполнение световых проемов		-	-

Разрешение на ввод объекта в эксплуатацию недействительно без технических планов.

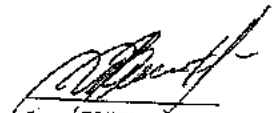
Технический план сооружения «Крышная котельная» от 25 ноября 2015, кадастровый инженер Ларченко Наталья Владимировна, квалификационный аттестат №50-11-699;

Технический план сооружения «Наружный газопровод» от 25 ноября 2015, кадастровый инженер Ларченко Наталья Владимировна, квалификационный аттестат №50-11-699;

Технический план сооружения «Фасадный газопровод среднего и низкого давления» от 25 ноября 2015, кадастровый инженер Ларченко Наталья Владимировна, квалификационный аттестат №50-11-699;

**Первый заместитель
министра строительного
комплекса Московской
области**

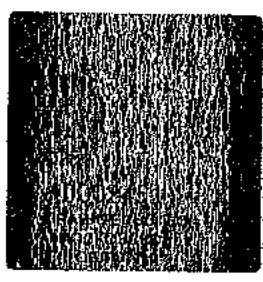
(должность уполномоченного
сотрудника органа,
осуществляющего выдачу
разрешения на ввод объекта
в эксплуатацию)


(подпись)

В.Г. Сомов
(расшифровка подписи)



07 декабря 2015 г.



Министерство регионального развития
Московской области

Московский областной, Г. Печенкинский,
бульвар Строителей, д. 4, к/п. 1

НАУЧНЫЙ ОТДЕЛ

107.12.2015

Должность

С. Г. БАТЫНН

(ИП)

